



SAFETY ALERT

oktober 2015 A/SSE/S&E

Open of losliggende vloerroosters

We hebben in korte tijd veel meldingen ontvangen over losliggende of openliggende roosters in vloeren van technische ruimten en schachten. In sommige gevallen ontbraken er zelfs complete roosters!

➤ **Gevolgen:**

Life critical: vallen door roostervloer. Hierbij kunt u ernstig gewond raken of zelfs overlijden

Process critical: procesverstoring in de Terminal.

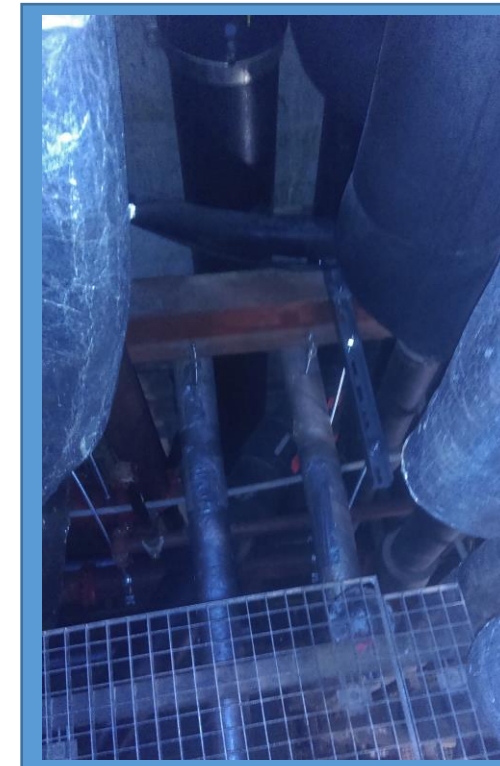
➤ **Gevolg van de meldingen:**

Er is direct actie ondernomen om de vloerroosters te herstellen. Maar we willen deze gevaarlijke situaties natuurlijk voorkomen. Binnenkort volgen (procedurele) maatregelen.

➤ **Wat te doen:**

Controleer voordat u gaat werken altijd de roostervloer. Ontbreekt een vloerrooster of ligt er een los?

- staak de werkzaamheden,
- markeer de gevaarlijke situatie en
- doe melding bij de TOM en je leidinggevende!



ende.

Schiphol verbouwt
vernieuwt
verbindt