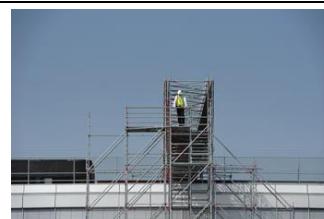


Werken op hoogte: vallen van hoogte

Voorzieningen en afspraken

BESCHRIJVING

Op Schiphol kunnen werkzaamheden worden verricht op arbeidsplaatsen waarbij valgevaar een risico vormt, het werken op hoogte. Dit geldt zowel voor statische arbeidsplaatsen als voor plaatsen die daarbij in beweging kunnen komen, zoals bijv. een hoogwerker, ladders, trappen. Om dit risico te verkleinen zijn voorzieningen aangebracht.



AFSPRAAK

- Er worden doelmatige hekwerken, leuningen en dergelijke (de zogenaamde randbeveiliging) aangebracht voor werkzaamheden waarbij het valgevaar 2,5 meter of meer bedraagt.
- Onder 'werkzaamheden' valt ook de weg naar de arbeidsplaats toe. Doelmatige voorzieningen hiervoor kunnen ladders zijn, mits deze bij klimhoogten van tien meter of meer op maximale afstanden van 7,5 meter zijn onderbroken door rustborden.
- Hekwerken c.q. randbeveiligingen kunnen bij platte daken achterwege blijven bij werkzaamheden die op meer dan vier meter afstand van de rand worden uitgevoerd. De arbeidszone en de weg daarnaar toe zijn duidelijk gemarkeerd.
- Als er risico verhogende omstandigheden zijn, zoals het gevaar te vallen op of langs uitstekende delen, de aanwezigheid van verkeer, het vallen in water en dergelijke dan wordt randbeveiliging ook aangebracht bij lager te verrichten werkzaamheden.
- Boven de windkracht 6 wordt er niet op hoogte gewerkt.
- Werken op hoogte vooraf te worden gemeld bij het Regie Centrum (telefoon 020 - 601 2555) (geldt niet in de bagagegebieden).

WAT LEVERT HET OP

Veilige werkomgeving waarbij het valgevaar tot een minimum wordt beperkt en lichamelijk letsel wordt voorkomen.

WETGEVING

Arbobesluit artikel 3.16 lid 1 en 2.

ACHTERGROND INFORMATIE

Bij arbeidsplaatsen, die tijdens het verrichten van arbeid in beweging zijn of kunnen komen is het risico voor vallen aanzienlijk groter dan bij statische constructies, wegens de veel grotere kans, dat iemand zijn evenwicht verliest als gevolg van de mobiliteit (remmen, onverhoeds in beweging komen en dergelijke).

Bovendien bestaat veelal het gevaar dat men na het vallen wordt aangereiden. Bij dergelijke arbeidsplaatsen wordt daarom altijd randbeveiliging aangebracht.

MEER INFORMATIE

Via de HSE office:

'Procedure en Randvoorwaarden (brand) veilig werken op daken en de opslag van materiaal'.

Op intranet:

Bedrijfshandboek, deel 2, hoofdstuk 3.5.5.1 B&A: Dakbetredingsverboden 3.5.5.2 PR: Uitvaardigen dakbetredingsverbod.

Op internet:

www.schiphol.nl/veiligheid Golden Rule of Safety 'Werken op hoogte'.

www.arboportaal.nl, zoekterm werken op hoogte.

BIJZONDERHEDEN

RISICOTYPERING : 1.8, 7.8

BEHEERSMAATREGEL : B